

Présentation de la fonction de coédition



D'ici à la fin de 2021, 51 % de tous les travailleurs du savoir dans le monde devraient travailler à distance, contre 27 % en 2019*. La coédition multiplateforme dans MindManager facilite la collaboration avec les membres de l'équipe, où que vous soyez dans le monde.

Inspirez la collaboration grâce à la puissance visuelle de MindManager

Compte tenu de la portée et de l'importance des activités dans l'environnement professionnel actuel, le travail d'équipe est essentiel. La plupart des projets requièrent plusieurs contributeurs et réviseurs pour garantir les meilleures chances de succès. La fonction de coédition de MindManager est un service sécurisé basé sur l'informatique dématérialisée qui permet à des groupes de personnes d'en faire plus ensemble, indépendamment des plates-formes et des fuseaux horaires.

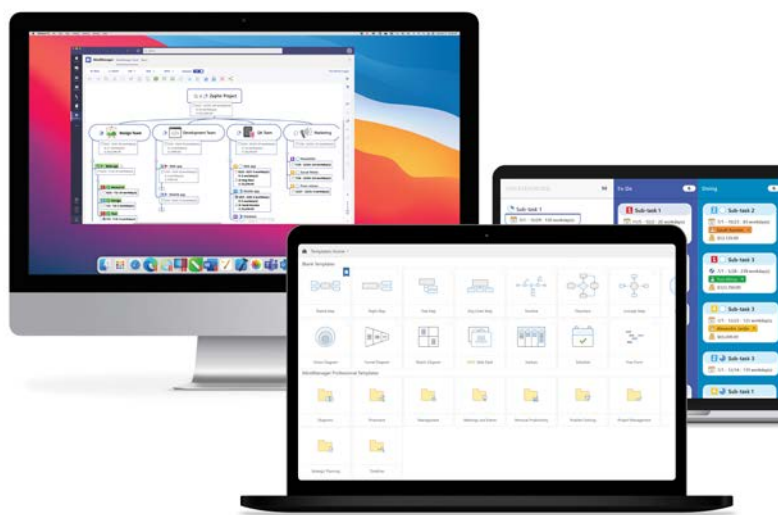
Travailler aujourd'hui signifie travailler ensemble

MindManager fournit un cadre visuel intuitif qui aide les gens à trouver des idées, à résoudre des problèmes et à traiter l'information ensemble. Passez de manière interactive du concept initial à la stratégie et à l'exécution. Avec la fonction de coédition de MindManager, les équipes peuvent prendre de meilleures décisions et rester en phase avec les opportunités, les projets et les stratégies.

- **Pour les petites équipes** : Équipes de 2 à 4 personnes
- **Pour les entreprises** : Équipes de 5 personnes ou plus
- **Pour les consultants** : Qui travaillent avec une variété de clients
- **Pour l'enseignement** : Enseignants et élèves
- **Pour les collaborateurs** : Des individus qui travaillent avec d'autres

MindManager fonctionne sur les différentes plates-formes

La fonction de coédition de MindManager fonctionne maintenant en natif sur toutes les plates-formes : Windows, Mac, Microsoft Teams, Chromebook et via le Web. Toute personne ayant accès aux fichiers peut les consulter et les modifier à tout moment. Elle est également idéale pour les équipes collaboratives, car plusieurs utilisateurs peuvent s'y joindre et effectuer des modifications ensemble.



*Source: Gartner, Inc.

OBTENEZ DES RÉSULTATS LUS RAPIDEMENT, DE MANIÈRE EFFICACE ET CONNECTÉE.

Évaluation du risque • Prise de décision • Planification des projets et plus encore

Découvrez ce que la fonction de coédition de MindManager peut faire pour votre équipe

En faire plus dans votre journée de travail

- Faites votre choix parmi une variété de modèles intégrés pour répondre aux exigences de tout secteur d'activité ou besoin professionnel.
- Organisez et structurez vos maps de manière collaborative en temps réel.
- Classez les éléments les plus importants à l'aide de marqueurs de priorité et appliquez des filtres pour vous concentrer sur les détails essentiels.

Garder tout aligné et organisé

- Créez un tableau de bord central pour l'équipe afin de suivre les tâches à accomplir, organiser les documents, prendre des notes, etc.
- Ouvrez, enregistrez et synchronisez vos maps depuis n'importe où et n'importe quel appareil.
- Importez et exportez tout type de fichier pris en charge en utilisant les Emplacements, tels que des fichiers Microsoft Word, Excel et Project.

Faire avancer vos plans et projets

- Développez un plan de projet en créant les tâches, en affectant des ressources et en ajoutant les coûts, des marqueurs de progression et des balises.
- Gardez un œil sur les tâches et l'état d'avancement des projets grâce à plusieurs vues dynamiques.
- Apportez structure et clarté aux processus complexes de votre équipe avec des logigrammes faciles à créer.

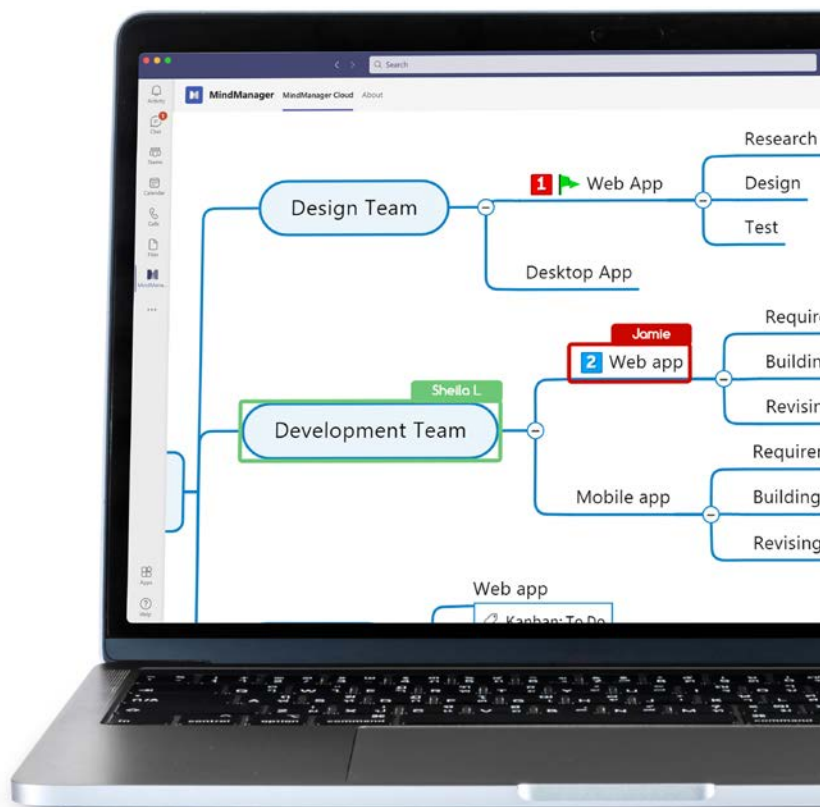
Un nouvel outil pour collaborer et partager

- Invitez des collègues de différents services, bureaux et fuseaux horaires à travailler ensemble sur des maps en temps réel.
- Publiez et partagez les maps de votre équipe avec d'autres personnes pour les consulter en ligne.
- Utilisez les fonctions de capture et de partage de contenu multi-utilisateurs de MindManager Snap pour que l'équipe soit informée des nouvelles idées.

Inspirez la collaboration en temps réel et améliorez la communication au sein de l'équipe avec la fonction de coédition de MindManager.

« MindManager est l'un de nos produits les plus utilisés dans l'ensemble de l'organisation. Il s'agit de notre principal produit de choix pour les différentes fonctions, notamment la consultation des clients, la gestion de projets, le brainstorming de solutions, le suivi du travail et la gestion de la productivité. »

– **Ash Sharma**, Directeur,
ERP Solution Advisors Ltd.
[\[Lire l'avis\]](#)



ESSAYEZ GRATUITEMENT MINDMANAGER PENDANT 30 JOURS. Rendez-vous sur www.mindmanager.com

Évaluation du risque • Prise de décision • Planification des projets et plus encore

© 2021 Corel Corporation. Tous droits réservés. MindManager, le logo MindManager et SmartRules sont des marques de commerce ou déposées de Corel Corporation et/ou de ses filiales au Canada, aux États-Unis et dans d'autres pays. Toutes les autres marques de commerce mentionnées dans les présentes restent la propriété de leur détenteur respectif. Brevets : www.corel.com/patent.